

100%
KALTUMFORMTECHNIK



WO UNSER HERZ SCHLÄGT

Seit mehr als sieben Jahrzehnten ist Fischer & Kaufmann ein Garant für Erfahrungswissen und Technologiekompetenz in der Tiefzieh- und Umformtechnik. Als Lieferant für die Automobilindustrie haben wir uns auf vier Bereiche spezialisiert: Airbagtechnik, Fahrwerkstechnik, Motoren- und Getriebetechnik sowie Abgastechnik. Wir bedienen mit unseren hochwertigen Produkten namhafte Automobilhersteller und deren Zulieferer und sind für unsere Kunden nicht nur Produzent, sondern auch Berater und Entwickler. Gemeinsam mit den Kunden entwickeln wir Lösungen für die Praxis und begleiten sie von der Idee bis zur erfolgreichen Markteinführung. Bei dem gesamten Prozess steht Qualität für uns an erster Stelle: Maximale Kundenorientierung, ein moderner Maschinenpark sowie hochkompetente und motivierte Mitarbeiter gewährleisten einen erstklassigen Service und sichern unseren Kunden den Weg zum Erfolg.

Als mittelständisches Familienunternehmen mit Sitz im sauerländischen Finnentrop ist unser Handeln geprägt

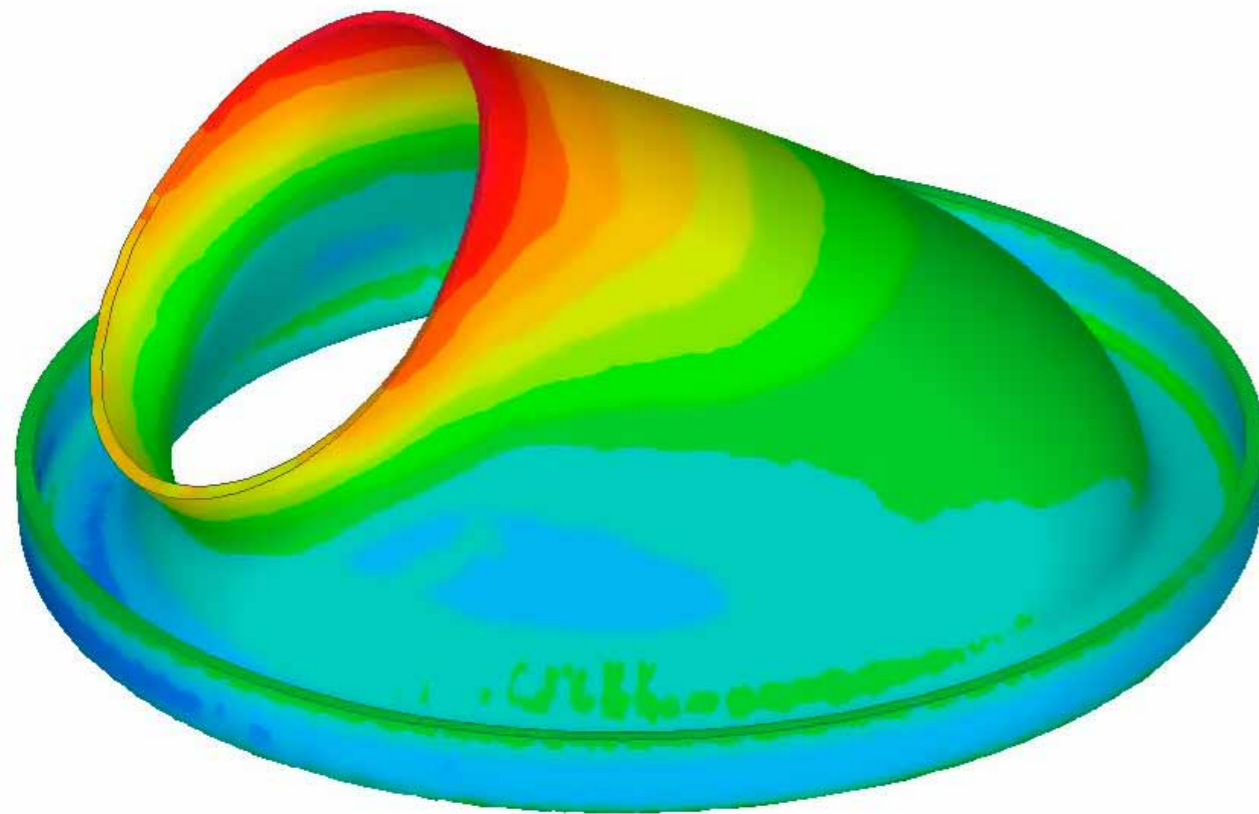
von den Werten Bodenständigkeit, Effizienz, Verantwortung und Aufgeschlossenheit.

Wir gewährleisten schnelle Reaktionszeiten bei höchster Qualität in Abläufen und Produktentwicklung. Unsere Mitarbeiter machen Ihre Sache zu unserer.

Dank hauseigenem Werkzeugbau und Konstruktion gelingt es uns, flexibel auf Ihre Wünsche zu reagieren. Eine hervorragende maschinelle Ausstattung unterstützt unsere qualifizierten Mitarbeiter.

Wir übernehmen die Verantwortung für Ihr Projekt quer durch alle Abteilungen und leben das Null-Fehler-Prinzip. Produktqualität, Zuverlässigkeit sowie Verantwortung für Mitarbeiter und Umwelt sind uns wichtig.

Wir sind innovativ und kreativ in der Umsetzung kundenspezifischer Anforderungen. Diese Offenheit für Neues treibt uns immer wieder zu neuen Lösungen an.



WO UNSERE ENTWICKLUNG STATTFINDET

Konstruktion und Entwicklung – mit Passion betrieben, öffnen sie Tür und Tor in die Welt der Kaltumformung. Unser Team steht Ihnen bereits in der Forschungs- und Entwicklungsphase zur Seite und erarbeitet gemeinsam mit Ihnen wirtschaftliche Lösungen.

Während die ersten Bauteile in einer virtuellen Umgebung simuliert werden, feilen unsere Techniker bereits an Handmustern und serienadäquaten Prototypen – Entwicklungsleistungen, die Sie entlasten und so Raum für Ihre Kernkompetenzen schaffen.

Neben dem Bauteil an sich konstruieren wir in Ihrem Auftrag auch die passenden Werkzeuge. Bei Bedarf wird mittels der Finite-Elemente-Methode das Bauteil berechnet und überprüft, um in kürzester Zeit den Serienstart zu erreichen.

Mit der Produktion von Serienteilen sind Sie bei uns nach nunmehr über 70 Jahren Erfahrung zweifelsfrei in guten Händen. Fischer & Kaufmann – mit Sicherheit ein guter Partner.



AIRBAGTECHNIK

Wir produzieren Komponenten für die Airbagindustrie, die höchsten Sicherheitsstandards unterliegen und in mehr als 100 Fahrzeugtypen eingesetzt werden. Die präzisen Teile werden aus höherfesten Werkstoffen auf Umformautomaten hergestellt.



MOTOREN- UND GETRIEBETECHNIK

Wir fertigen eine breite Palette an hochpräzisen, gewichtsoptimierten Bauteilen für Motor und Getriebe. Sämtliche Bauteile verfügen über komplizierte Geometrien, engste Toleranzen und eine hohe Oberflächenbeschaffenheit an funktionalen Bereichen.



ABGASTECHNIK

Wir stellen Bauteile für Abgasrückführung, SCR-Technik und Abgasreinigung her, die höchsten Ansprüchen umweltschonender Technik, kurzer Entwicklungszyklen und beengter Bauräume im Fahrzeug gerecht werden. Die Produkte werden in unterschiedlichen Varianten aus Edelstahl und Chromstahl hergestellt.



FAHRWERKSTECHNIK

Wir produzieren Komponenten für den Fahrwerksbau, die sich durch Präzision, Stabilität und eine lange Lebensdauer auszeichnen. Die präzisen Umformteile werden unter anderem aus höherfesten und sonderlegierten Werkstoffen auf modernen Servopressen gefertigt.



TIEFZIEHTECHNIK

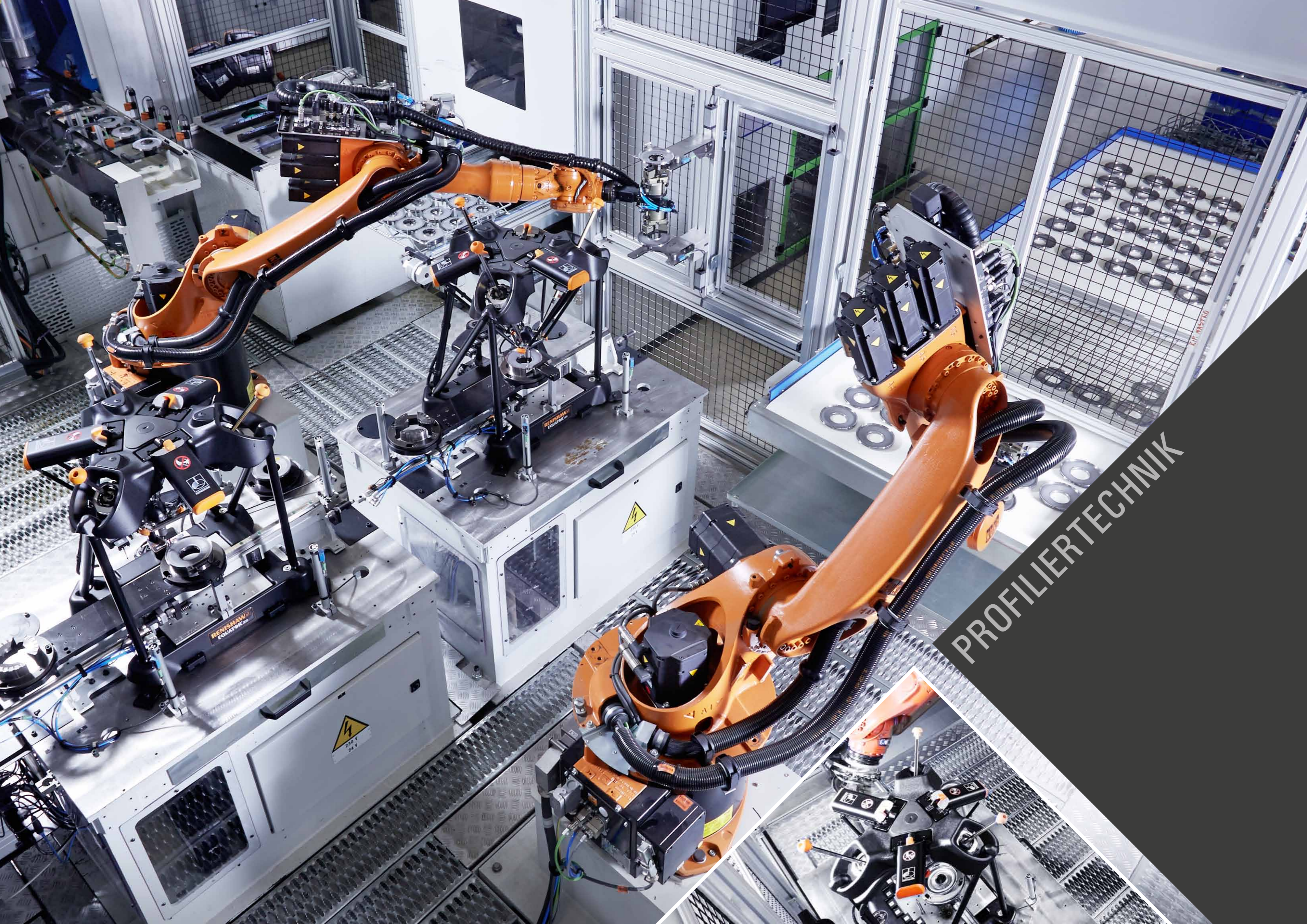


100% TIEFZIEHTECHNIK

Mit unserem Pressenpark, bestehend aus modernen Servopressen von 150 t bis 1.600 t Presskraft, stellen wir neben fertig fallenden Stanz- und Tiefziehteilen auch die Halbfertigerzeugnisse für weitere Prozessschritte her.

Dabei werden tiefziehfähige Materialien aus Stahl, Edelstahl, Aluminium und Spezialwerkstoffen in Dicken von 0,8 bis 8 mm verarbeitet.





PROFILIERTECHNIK



100% PROFILIERTECHNIK

Für die Motoren- und Getriebeteilefertigung werden die tiefgezogenen Halbfertigprodukte auf modernsten automatisierten Fertigungslinien zu präzisen rotationssymmetrischen Fertigteilen verarbeitet. In unterschiedlichen Kombinationen werden Rollier-, Dreh- und Fügeoperationen sowie Räum- und Stanzprozesse zu komplexen Fertigungslinien verkettet.

Hierbei können durch hohe Umformgrade komplexe Geometrien mit engsten Toleranzen erzeugt werden.





KOMPONENTENFERTIGUNG



100% KOMPONENTENFERTIGUNG

In der Komponentenfertigung werden Sonderanlagen sowie automatisierte Roboterzellen zum Verschweißen und Verpressen von Baugruppen eingesetzt.

Wir verfügen über die Möglichkeit, Komponenten und Baugruppen aus Stahl, Edelstahl und Aluminium mittels automatisierter Roboterzellen, unterschiedlichen Schweiß- oder anderen Fügeverfahren herzustellen.





UNSER QUALITÄTS- ANSPRUCH

An unseren beiden Standorten arbeiten wir nach weltweit geltenden Regelwerken und sind entsprechend der Normenforderungen ISO/TS 16949:2009 und DIN EN ISO 9001:2008 zertifiziert. Darüber hinaus betreiben wir ein zertifiziertes Energiemanagementsystem nach ISO 50001:2011.

Für unsere Zertifikate klicken Sie bitte [hier](#).

Jede Phase des Herstellungsprozesses von der Planung bis zur Auslieferung unserer Produkte unterliegt einem lückenlosen Qualitätsmanagement. Neben unseren geschulten Mitarbeitern kontrollieren auch moderne Prüf- anlagen kontinuierlich die Qualität unserer Produkte.

Die technische Sauberkeit unserer Produkte wird unter Laborbedingungen nach VDA19 geprüft und überwacht.

Als Grundprinzip des Qualitätsmanagements erarbeiten unsere KVP-Teams in allen Betriebsabteilungen kontinuierlich Verbesserungsvorschläge. Mithilfe von FMEA optimieren wir zudem unsere Produktions- und Serviceprozesse. Darüber hinaus sichern wir die Qualität durch gelebtes Null-Fehler-Bewusstsein in allen Abteilungen.



UNSERE STANDORTE

FISCHER & KAUFMANN GmbH & Co. KG
Finnentrop, Deutschland

FIUKA POLSKA SP. z o.o.
Sroda Slaska, Polen



FISCHER & KAUFMANN GmbH & Co. KG

Am Steinwerk 7 | 57413 Finnentrop | Germany | Telefon: +49 2721 519-0 | Telefax: +49 2721 519-27 | info@fiuka.de | www.fiuka.de